








Le *n°1 mondial*
de l'aménagement de bureau

Fabrice AMALRIC

famalric@steelcase.com



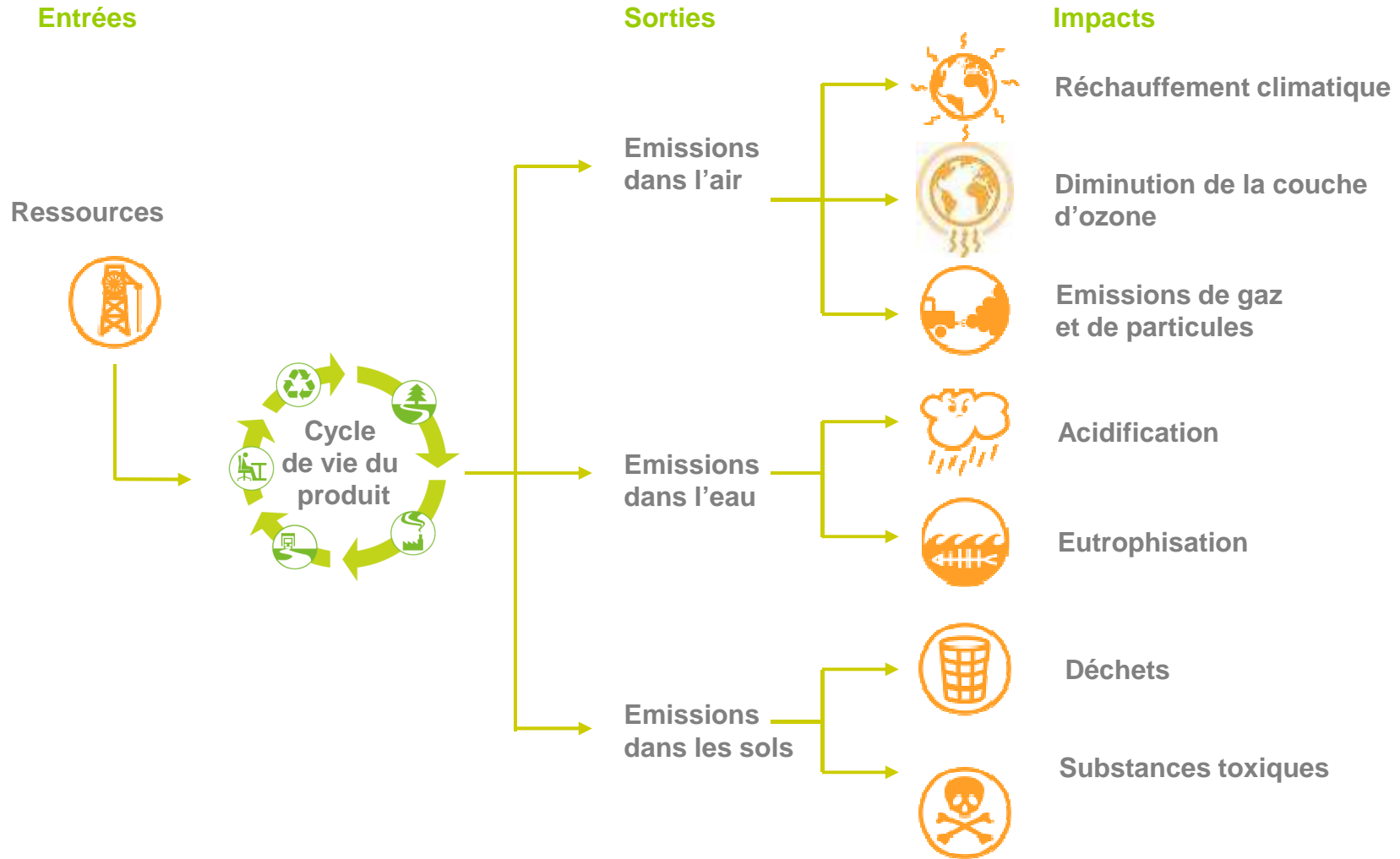


Catégorie	Paramètres	Valeur	Unité	Impact caractérisé	Unité
Effet de serre 	CO ₂	(dioxyde de carbone)	97 935 g	Total 103 839 g CO ₂ -eq. 94.3 % 5.7 %	
	HC	(hydrocarbures)	20 g		
Acidification 	SO _x	(oxyde de soufre)	506 g	Total 880 g SO ₂ -eq. 57.5 % 40.9 %	
	NO _x	(oxyde d'azote)	514 g		
Eutrophisation 	Phosphates		110 g	Total 1 840 g NO ₃ -eq. 62.6 % 37.0 %	
	NO _x	(oxyde d'azote)	504 g		
Emission de gaz et de particules 	CO	(monoxyde de carbone)	1 406 g	Total 61 g C ₂ H ₄ -eq. 69.5 % 13.6 % 13.6 %	
	C ₇ H ₈	(toluène)	14 g		
	COVNM*	(issus des moteurs diesel)	14 g		
Epuisement des ressources abiotiques 	Pétrole		17 670 g	-	
	Gaz naturel		12 129 g		
	Lignite		10 763 g		
Déchets 	Volumineux		6 062 g	-	
	Dangereux		2 g		
Substances toxiques 	Substances toxiques		483 g	-	

Méthodologie normée ISO 14044

Evaluer et mesurer les impacts sur l'environnement de produits ou de services (du berceau à la tombe)





Pourquoi faire une ACV

Mesurer pour s'améliorer

Aide à la décision Eco-conception

Plans d'actions



matériaux



Métaux

Plastiques

Autres

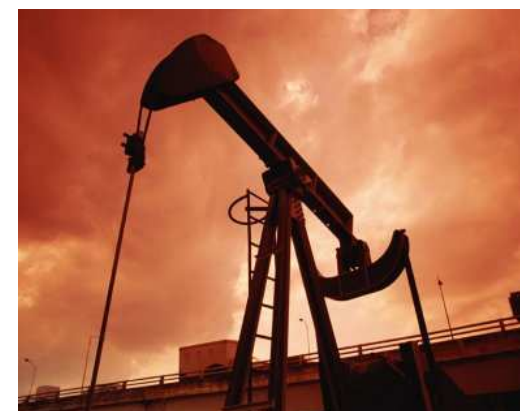
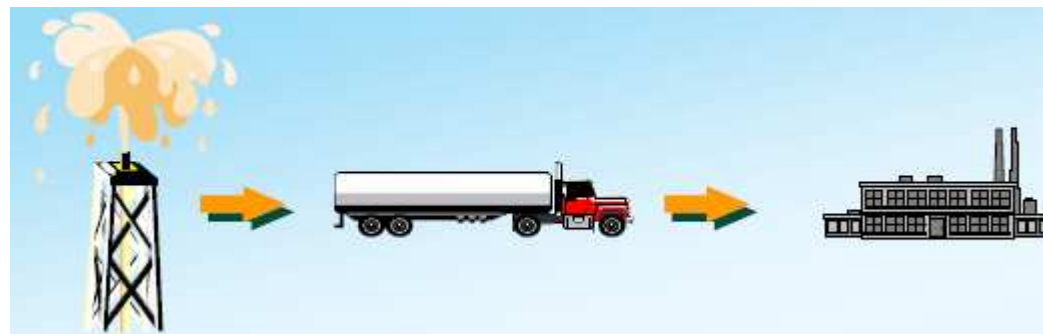
Acier, Aluminium, Aluminium recyclé....
Polypro, PA6, PVC, ABS, Polyamide....
Panneau de particules, carton ...

Faire des scénarios, les comparer et choisir

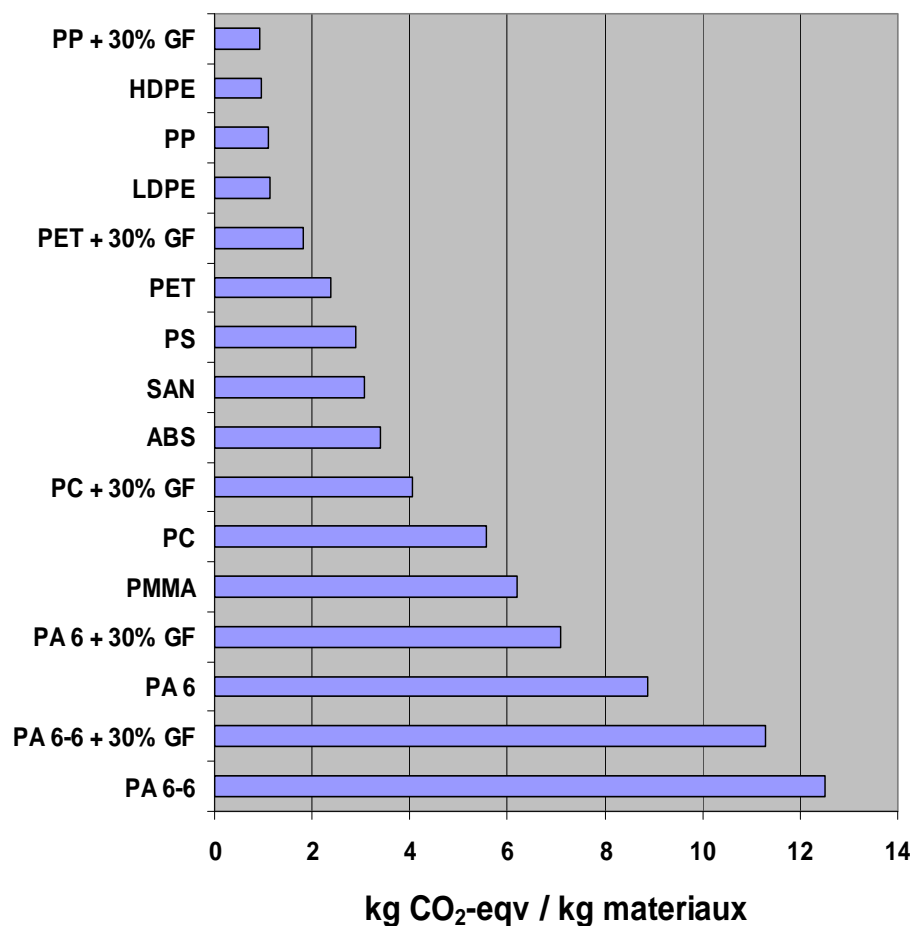
5 kg de Polyamide ou 8kg d'ABS ???
Lieu d'extraction, lieu de transformation



matériaux



Impacts des plastiques sur l'effet de serre



•Matériaux



•Effet de serre

- Tous les plastiques n'ont pas le même impact sur l'effet de serre, pas les mêmes émissions de CO₂.
- Les compromis : choisir les plastiques les moins polluants et satisfaire les objectifs tels que la rigidité et le vieillissement.

•Source : base de données SimaPro (IDEMAT)



production

Lieu de production des pièces

Processus de production



Technologie



utilisation



Sa durée de vie

Consommation (Electrique, Carburant....)

Les déchets



fin de vie



Son taux de recyclage



Le taux de recyclage du pays de consommation

Le taux de recyclage par matière

La pollution du processus (transport, industriel...)

Les déchets

Aujourd'hui démarche volontaire

Demain démarche obligatoire

Le Grenelle de l'Environnement

2010 / 2011 / 2012

Aujourd'hui démarche volontaire

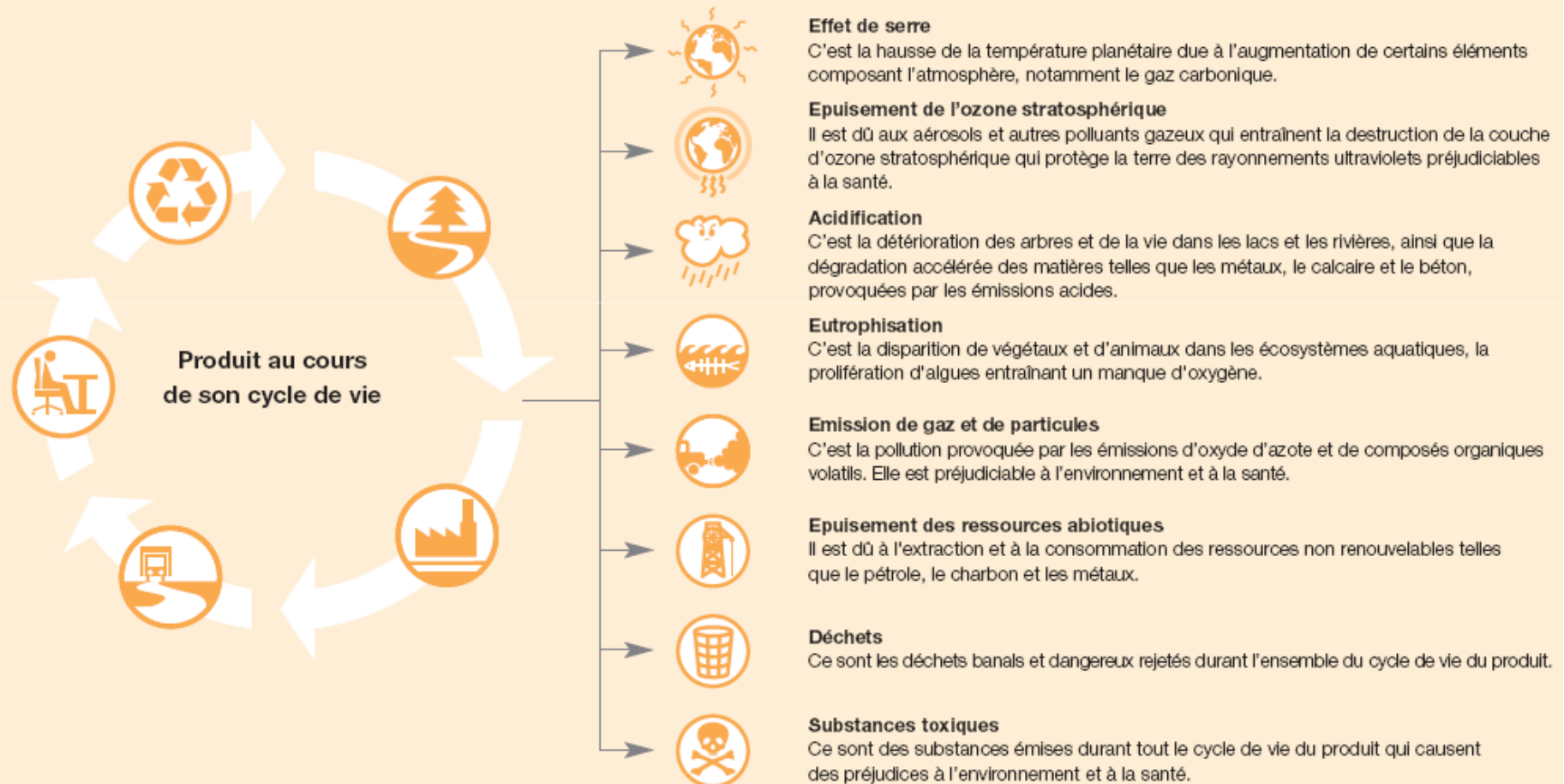
Demain démarche obligatoire

Le Grenelle de l'Environnement

2010 / 2011 / 2012

Evaluation du cycle de vie

Catégories d'impact sur l'environnement



Déclaration Environnementale Produit

Présentation de la performance environnementale du **Rangement Universel**. Déclaration environnementale conforme aux objectifs de la norme ISO 14025, fondée sur l'évaluation du cycle de vie (ISO 14044).



Description du produit

Le **Rangement Universel** est une gamme de rangements flexibles, adaptables à toutes sortes d'environnements et qui répond à tous les critères d'esthétique et de sécurité.

L'armoire portes à rideau choisie pour l'analyse est le modèle le plus vendu de la gamme **Rangement Universel** (référence 945 090 226). Ses caractéristiques sont les suivantes :

- Dimensions :
- Hauteur : 1 960mm
 - Largeur : 1 200mm
 - Profondeur : 430mm

- Équipement intérieur :
- 4 étagères.

Fabricant

Le **Rangement Universel** sélectionné est fabriqué par Steelcase à Marlheim, (France), pour les pays de la zone EMEA (Europe, Moyen Orient et Afrique).

Depuis sa fondation en 1912, Steelcase s'efforce de réduire continuellement l'impact de ses produits et de ses activités sur l'environnement mondial. Steelcase a mis en place des systèmes de gestion de la qualité (ISO 9001) et de l'environnement (ISO 14001 et/ou EMAS II) qui garantissent à nos clients, où qu'ils soient dans le monde, un même niveau de qualité et de performance environnementale.

Steelcase dispose de la certification PEFC pour ses 4 sites de production européens. Cette attestation confirme que le bois utilisé dans les produits Steelcase provient de fournisseurs respectueux de l'environnement.

Steelcase s'engage à diminuer de façon permanente les impacts sur l'environnement de ses produits et activités à l'échelle mondiale.

Pour plus d'informations, consultez le site www.steelcase.com

Déclaration des matériaux

Le **Rangement Universel** est réalisé à partir des matériaux mentionnés ci-dessous. Son poids total est de 69,780 kg, emballage inclus.

métaux	kg	%	matières plastiques	kg	%	autres matériaux	kg	%
Acier	61.943	88.8	Polypropylène (PP)	5.265	7.5	Carton pour emballage	1.700	2.4
Zamak	0.054	0.1	Polyéthylène haute densité (PEhd)	0.368	0.6			
			Polyéthylène basse densité (PEbd) pour emballage	0.360	0.5			
			Acrylonitrile Butadiène Styène (ABS)	0.070	0.1			

Répartition des impacts sur l'environnement pendant les différentes étapes du cycle de vie

Catégorie	Unité	Total	Matériaux	Production	Transport	Utilisation	Fin de vie
Global warming	[g CO ₂ -eq.]	103 839	77 410	30 075	6 008	Aucun impact significatif pendant la phase d'utilisation du produit	- 9 654
Epuisement de l'ozone stratosphérique	[g CFC11-eq.]	0.01810	0.00067	0.01103	0	Aucun impact significatif pendant la phase d'utilisation du produit	0.00640
Acidification	[g SO ₂ -eq.]	880.2	760.7	111.9	55.3	Aucun impact significatif pendant la phase d'utilisation du produit	- 47.8
Eutrophisation	[g NO ₃ -eq.]	1 839.8	612.7	1 248.2	91.4	Aucun impact significatif pendant la phase d'utilisation du produit	- 112.5
Emission de gaz et de particules	[g C ₂ H ₄ -eq.]	60.7	62.7	9.7	9.1	Aucun impact significatif pendant la phase d'utilisation du produit	- 20.8

Une méthode complexe

Plus de 30 logiciels ACV

SIMAPRO

ADEME



ENSAM de Chambéry



Institut Danois du Développement Produits



Steelcase

Merci !